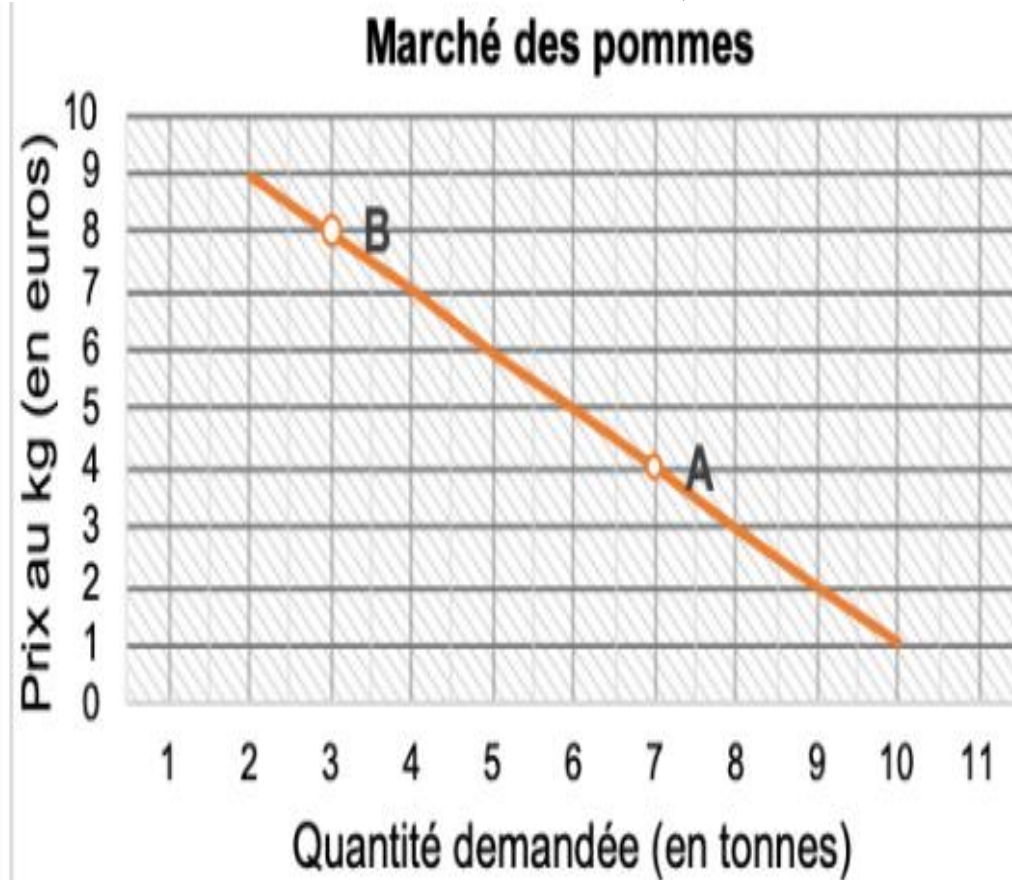


TD – Implication – Première - Aparicio

Sur le marché français des pommes, la courbe de demande a les caractéristiques suivantes (exemple fictif où nous supposons que le marché est concurrentiel) :



1. Comment se détermine l'équilibre sur un marché de type concurrentiel ?

2. A partir des données suivantes, construisez la courbe d'offre sur le graphique en annexe et déterminez l'équilibre sur le marché des pommes.

Prix (en euros)	1	2	3	4	5	6	7	8	9
Quantité offerte (en tonnes)	2	3	4	5	6	7	8	9	10

3. Une étude a montré que la consommation de pommes était bonne pour la santé, les consommateurs augmentent donc leur demande de pommes d'une tonne pour chaque niveau de prix.

4. Représentez graphiquement la nouvelle courbe de demande de pommes en utilisant le graphique en annexe et précisez quels sont les effets sur l'équilibre du marché.