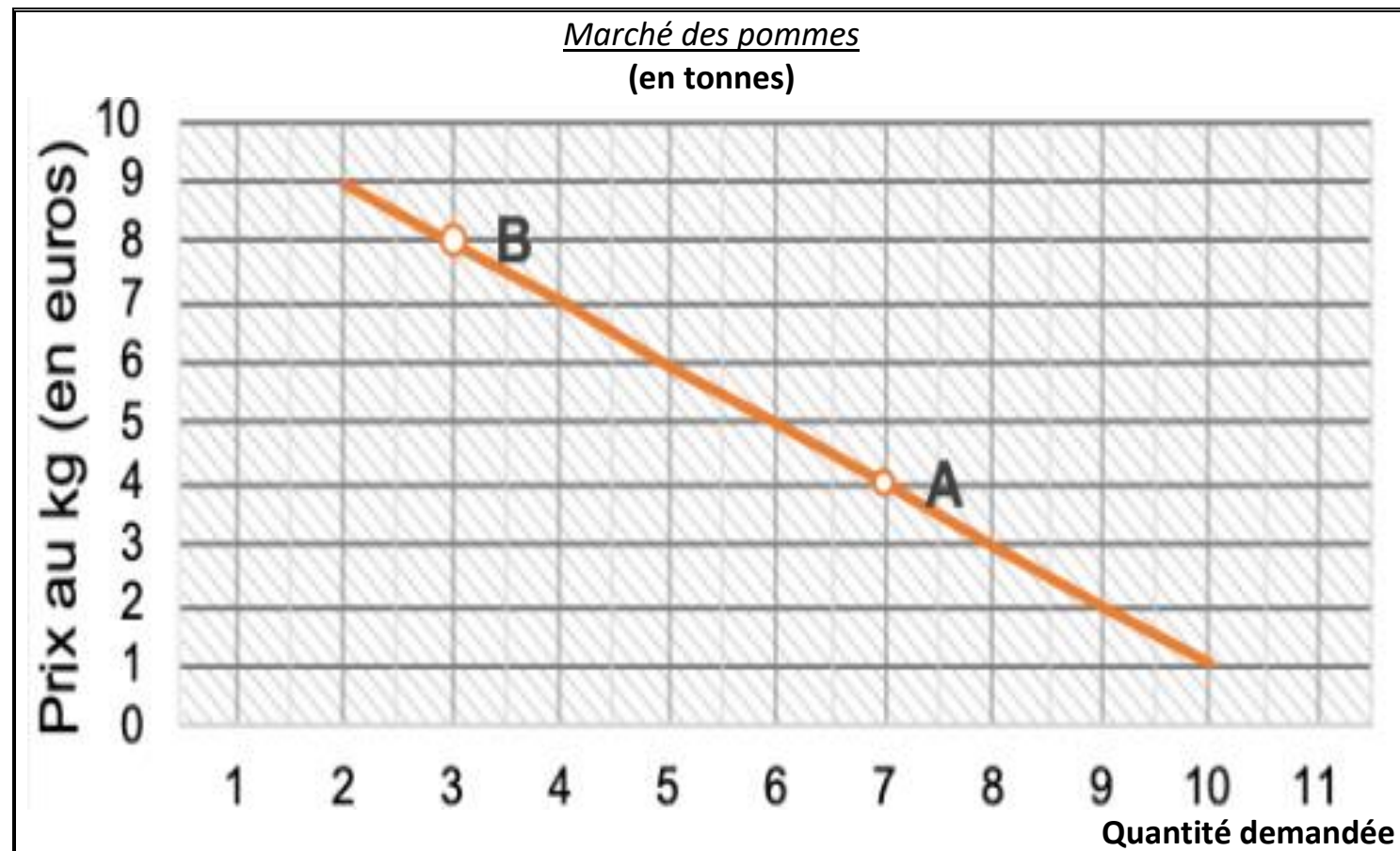


**Première partie :** Mobilisation de connaissances et traitement de l'information (10 points)

**Document**

Sur le marché français des pommes, la courbe de demande a les caractéristiques suivantes (exemple fictif où nous supposons que le marché est concurrentiel) :



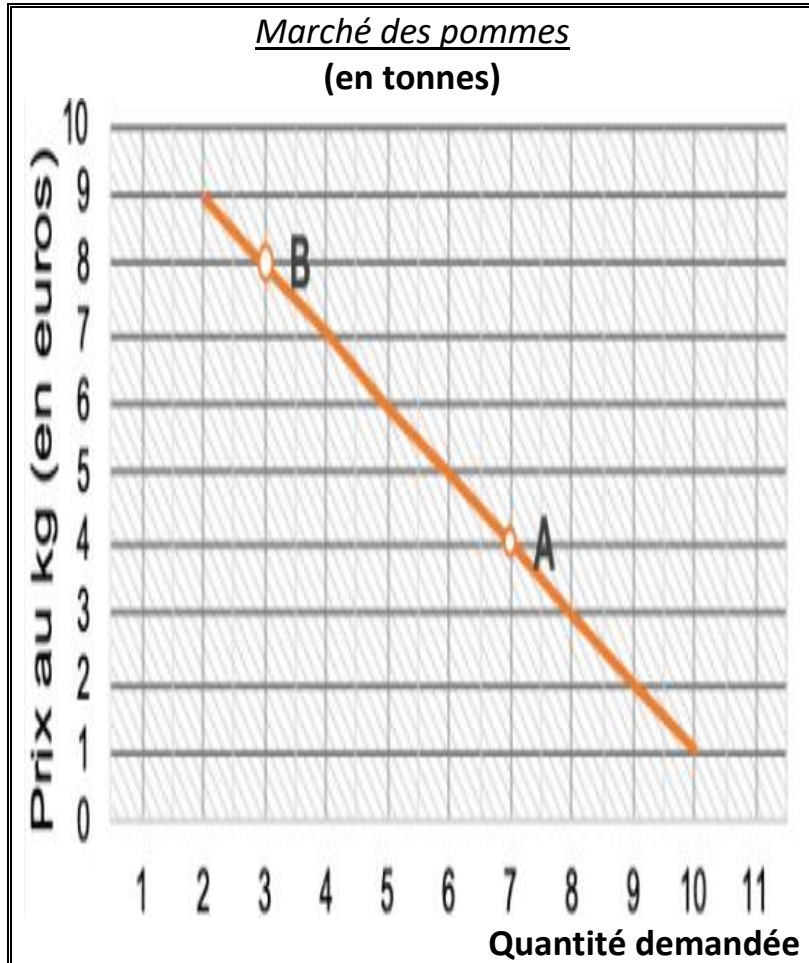
<i>Prix (en euros)</i>	1	2	3	4	5	6	7	8	9
Quantité offerte (en tonnes)	2	3	4	5	6	7	8	9	10

**Questions :**

- 1.** Expliquez le caractère décroissant de la courbe de demande cumulée (4 points)
- 2.** A partir des données suivantes, construisez la courbe d'offre **sur le graphique en annexe** et déterminez l'équilibre sur le marché des pommes. (3 points)
- 3.** Une étude a montré que la consommation de pommes était bonne pour la santé, les consommateurs augmentent donc leur demande de pommes d'une tonne pour chaque niveau de prix. Représentez graphiquement la nouvelle courbe de demande de pommes **en utilisant le graphique en annexe** et précisez quels sont les effets sur l'équilibre du marché. (3 points)

## Document

Sur le marché français des pommes, la courbe de demande a les caractéristiques suivantes (exemple fictif où nous supposons que le marché est concurrentiel) :



## Questions...

- **Les questions sont recopiées** (afin de bien l'intégrer et pouvoir la consulter instantanément pour vérifier la pertinence de la réponse)
- **Des paragraphes sont apparents et traduisent une progression dans la réponse et un fil conducteur.** (Il n'y a pas de saut de ligne anarchique)
- **Les mots de la question sont analysés, repérables dans la réponse et repérés** (autocorrection)

\*\*\*\*\*

**1. Expliquez** le **caractère décroissant** de la **courbe de demande cumulée**.

(§.) Une **courbe de demande s'inscrit** dans un repère prix/quantité. Sur cette courbe on trouve **l'ensemble** des demandeurs qui **expriment** une quantité demandée d'un bien ou d'un service pour un certain niveau de prix. Sa forme est une **pente décroissante**, **reflet** d'une **logique inverse** notamment avec le prix.

(§.)\* En effet si on définit le pouvoir d'achat comme le rapport... D'autre part les demandeurs sont censés avoir des préférences différentes... Enfin l'utilisation d'un bien ou d'un service en diminue peu à peu l'attrait. On dit que son utilité marginale décroît...

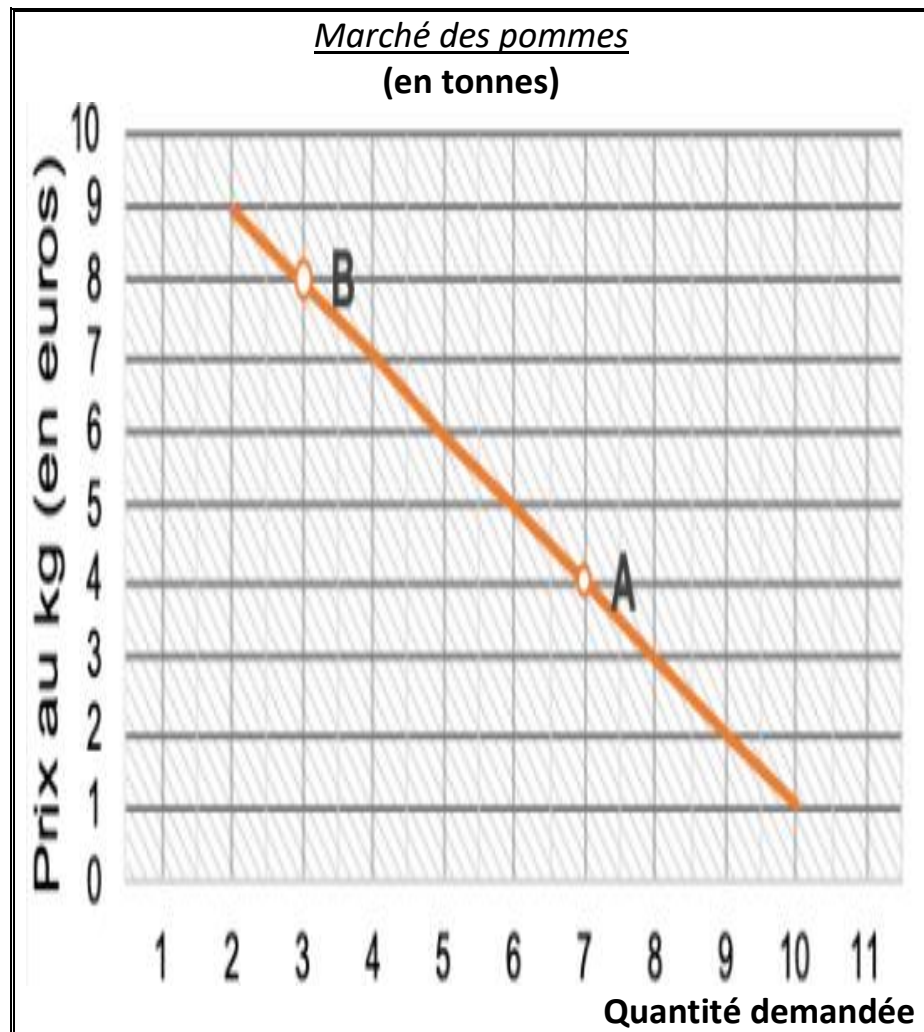
(§.) La **courbe de demande représente une contrainte** pour l'offre cumulée dont la logique n'est pas **décroissante** du prix mais croissante afin de couvrir le coût de production. C'est la rencontre des deux courbes cumulées qui déterminera le prix de marché.

\*\*\*\*

\*Ex. le demandeur B peut être prêt à dépenser 8 euros pour un Kg de pommes parce que son pouvoir d'achat est plus important que A. Mais la raison peut tenir à une différence de préférence B ayant un attrait plus prononcé pour les pommes et A n'y trouvant pas une satisfaction suffisante pour dépenser plus de 4 euros.

## Document

Sur le marché français des pommes, la courbe de demande a les caractéristiques suivantes (exemple fictif où nous supposons que le marché est concurrentiel) :



## ... Questions (suite):

\*\*\*

**2.** A partir des données suivantes, construisez la courbe d'offre **sur le graphique en annexe** et **déterminez** l'équilibre sur le marché des pommes. (3 points)

On a donc un équilibre qui s'établit au point de rencontre de la demande et de l'offre : la **quantité échangée sera de 6 tonnes** (c'est un maximum compte tenu du profil des offreurs et demandeurs à un moment donné) et **le prix sera de 5 euros** (prix minimum pour qu'aient lieu les échanges). Ce prix valide les demandeurs disposés à payer 5€ et plus et tous producteurs dont le coût moyen est inférieur ou égal à 5 €.

\*\*\*

**3.** Une étude a montré que la consommation de pommes était bonne pour la santé, les consommateurs augmentent donc leur demande de pommes d'une tonne pour chaque niveau de prix. **Représentez graphiquement** la nouvelle courbe de demande de pommes **en utilisant le graphique en annexe** et **précisez** quels sont les **effets sur l'équilibre du marché**. (3 points)

Un **équilibre de marché** se caractérise par ... donc si celui-ci change on aura alors...

❖ **Effet prix :**

❖ **Effets quantité :**

**Sujet :** À l'aide du dossier documentaire et de vos connaissances, vous montrerez qu'Amazon peut illustrer le fait qu'une entreprise est un lieu de relations sociales potentiellement conflictuelles.

→ Reprendre les termes du sujet → Logique du sujet

<p>Une entreprise est un lieu de relations sociales potentiellement conflictuelles.</p>	<p>Montrer, par Illustration, un fait</p>	<p>Amazon est aussi un lieu potentiellement conflictuel</p>
---	---	---

<p><b>Une entreprise</b>          → Individuelle, société comme personne morale (SF et SNF)</p> <p><b>est un lieu</b>          → Lieu de production donc mobilise des facteurs de production (travail, capital, CI) d'où contrats de travail, nécessité de fonds (bénéfices, actionnaires...) pour croître, fournisseurs à payer</p> <p><b>de relations sociales</b>          → Nature des relations : économiques (production, répartition...), sociales, politiques...</p> <p><b>potentiellement</b>          → La coopération est possible mais...</p> <p><b>conflictuelles.</b>          → Entre Individus (= différents <u>et</u> différends, individus et organisation... )</p>	<p>Montrer, par Illustration, un fait</p>	<p><b>Amazon</b>          → est une SNF qui produit un service marchand de distribution</p> <p>→ En tant qu'entreprise Amazon crée de la valeur et doit la partager...</p> <p>→ Recherche de productivité de la part de la direction, de l'encadrement</p> <p>→</p> <p>→</p>
---	---	--

Quelques performances comptables et financières d'Amazon

# Amazon

## Bénéfice

En milliards de \$



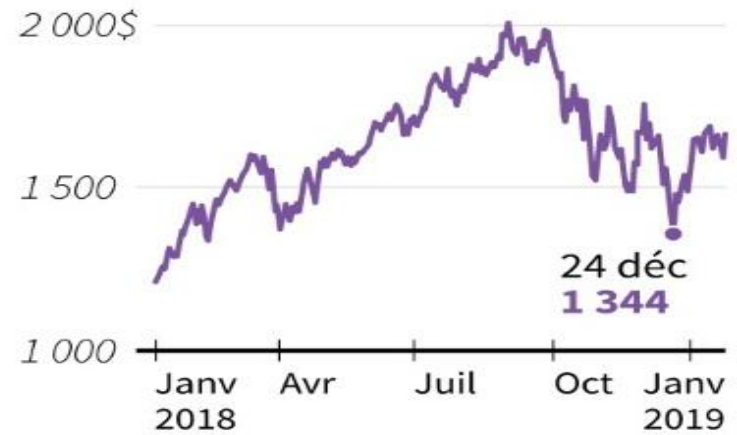
Sources : Amazon, Google Finance

## Chiffre d'affaires

En milliards de \$



## Cours de l'action



© AFP

... vous montrerez qu'Amazon peut illustrer le fait qu'une entreprise est un lieu de relations sociales potentiellement conflictuelles.

Bénéfice ? part du C.A. qui ne va pas aux salaires, aux actionnaires

→ Conflits potentiels ?

C.A. : doit couvrir les coûts : fournisseurs (reste VA) puis salaires puis EBE...

→ Conflits potentiels ?

Actions ? Part du capital social d'une société détenue par les propriétaires (gain en revenus issus de l'EBE et gain/perte en capital si revente)

→ Conflits potentiels ?

## Document 2

### Vent de rébellion à Seattle

[...] Amazon doit aussi composer avec une **colère interne** qu'elle peine de plus en plus à contenir. Emily Cunningham en est l'illustration. Designer au siège de Seattle depuis 2013, elle a été brutalement **licenciée** au mois d'avril, en plein confinement, avec une autre collègue. Son tort ? Avoir lancé une pétition pour alerter l'opinion publique sur les conditions de travail des employés des entrepôts, en première ligne pendant la pandémie de coronavirus. Au téléphone, elle raconte son éviction brutale : « J'ai reçu un coup de fil des ressources humaines m'indiquant que j'avais violé les **règles de l'entreprise** et que j'étais licenciée sur le champ. En moins d'une minute, c'était terminé. » Au même moment, plus de 300 salariés cessaient le travail dans des centres Amazon américains pour réclamer une meilleure **sécurité sanitaire**.

[...] Sommé d'expliquer ces licenciements, Jeff Bezos a assuré « n'avoir aucun problème » avec les voix contestataires. Mais l'histoire de sa société témoigne d'une **hostilité viscérale** au **syndicalisme**. Après avoir racheté l'entreprise de distribution de produits bio Whole Foods en 2018, Amazon s'est empressé d'envoyer une vidéo aux responsables des magasins. « Nous ne sommes pas opposés aux syndicats, y expliquait un personnage animé. Mais nous ne pensons pas que [ceux-ci] **servent au mieux les intérêts de nos clients, de nos actionnaires, et surtout de nos collaborateurs**. »

Signe, sans doute, du besoin de resserrer les rangs : le grand patron s'est récemment remis aux commandes d'un vaisseau dont il avait largement **délégué le pilotage** ces dernières années. Mais si, pendant la pandémie, la défiance tous azimuts envers Amazon s'est encore amplifiée, l'entreprise n'en reste pas moins, au niveau mondial, la quatrième plus importante en Bourse.

Télérama - Romain Jeanticou et Olivier Tesquet - Publié le 21/07/20.

... vous montrerez qu'Amazon peut illustrer le fait qu'une entreprise est un lieu de relations sociales potentiellement conflictuelles.

Rupture du contrat de travail... = coopération mais potentiellement désaccord dans l'exécution  
→ Conflits potentiels ?

Lien hiérarchique : excès / refus  
→ Conflits potentiels ?

... conditions de travail (ex. sécurité, fatigue liée au rythme...)  
→ Conflits potentiels ?

Client ? rapidité de livraison → lien avec la productivité ? lien avec les conflits  
Actionnaire ? dividendes...  
→ Conflits potentiels ?