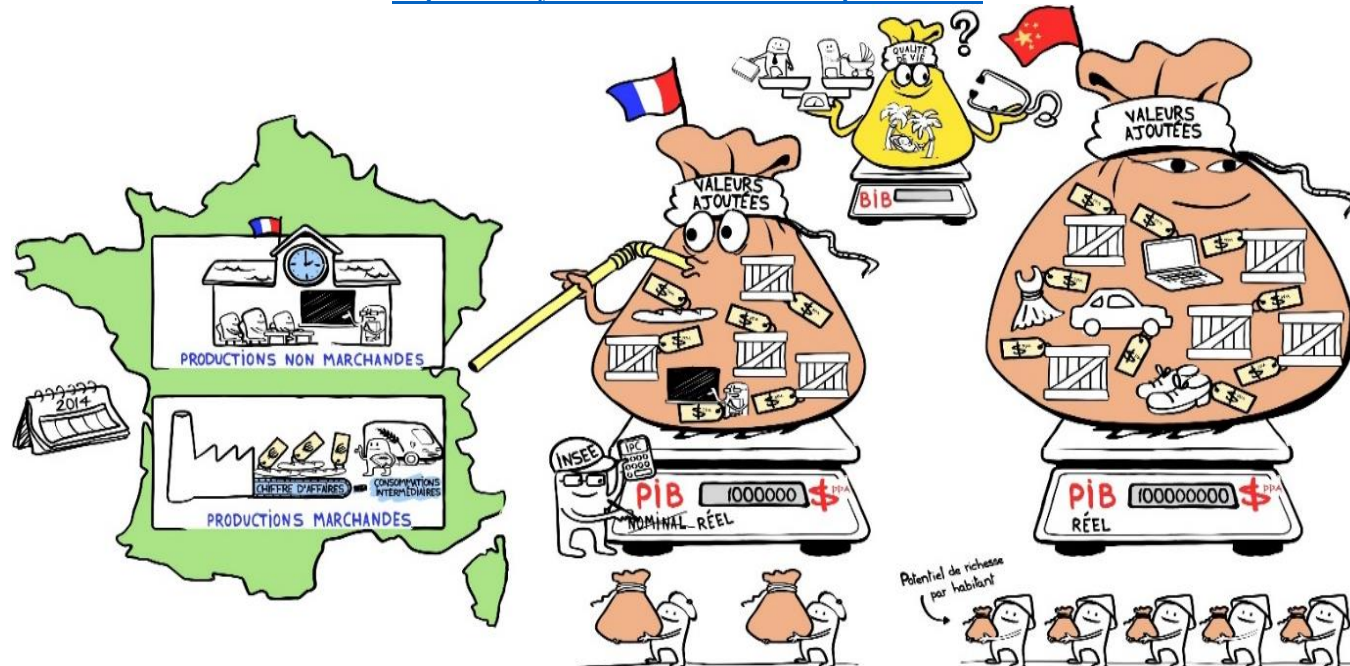


Activité : Le PIB : Un indicateur global de la production (1) ...

Dessine moi l'éco : Qu'est-ce que le produit intérieur brut ?

<https://www.youtube.com/watch?v=ROpFSrUMs-A>



Niveau du produit intérieur brut
(Milliards d'euros, données brutes)

	Estimations		
	2016	2017	2018
PIB en euros courants (nominal)	2234,1	2295,1	2353,1
PIB en euros constants (réel)	2197,5	2247,2	2285,9

• Source : Insee – Comptes nationaux, base 2014

Q.1. Que signifie l'acronyme PIB ?

Q.2. A quelle partie du PIB appartient un cours donné dans un lycée par exemple ? Quel est le secteur institutionnel à l'origine de cette production ?

Q.3. A quelle partie du PIB appartient la construction d'un immeuble ? Quel est le secteur institutionnel à l'origine de cette production ?

Q.4. Justifiez que le PIB est la somme des productions des unités de production résidentes

Q.5. Pourquoi le **PIB réel** n'augmente pas au même rythme que le **PIB nominal** ?

Vérifiez par le calcul à l'aide du tableau ci-contre. **Q.6.** Pourquoi le PIB par habitant est-il une proportion ? Justifiez S'exprime-t-il en % ? **Q.7.** Pourquoi un pays peuplé est supposé produire beaucoup ? Est-suffisant, cependant, compte tenu des déterminants de l'ajout de valeur ?

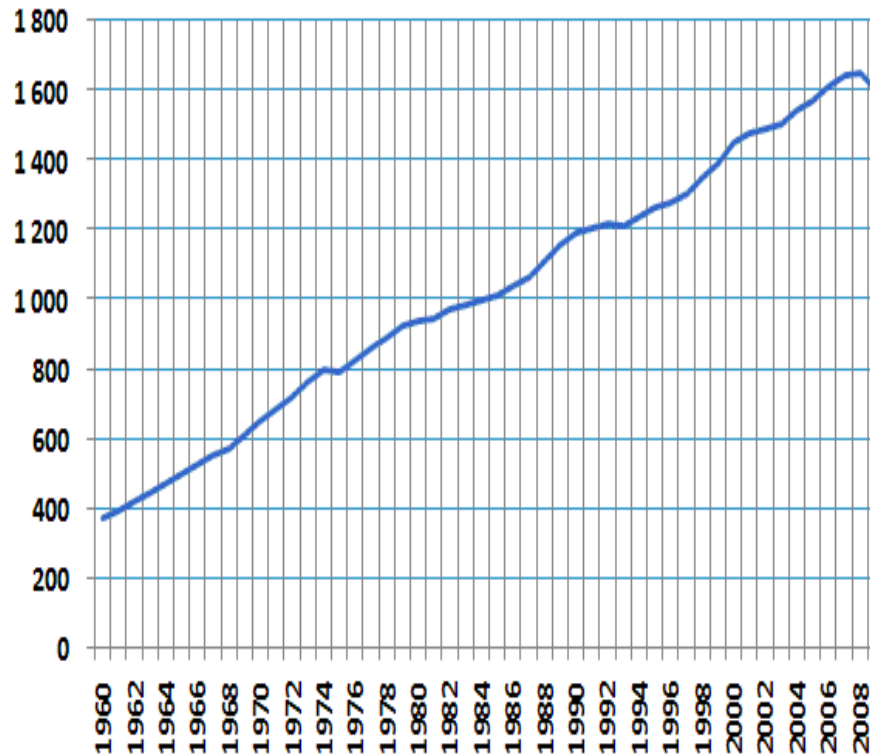
...qui permet d'observer les grandes tendances de la croissance économique (2) ...

La croissance économique, un abus de langage pour observer en réalité...

Les fluctuations de l'activité

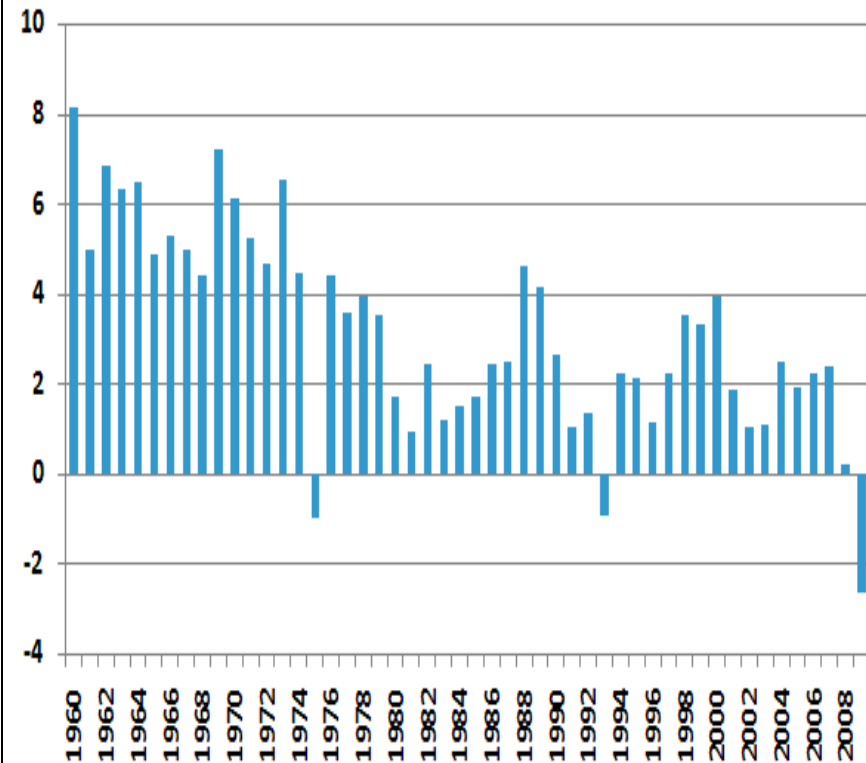
Graphique A . PIB de la France

En milliards d'euros constants – base 2000



Graphique B. PIB de la France

Evolution en % en volume – base 2000



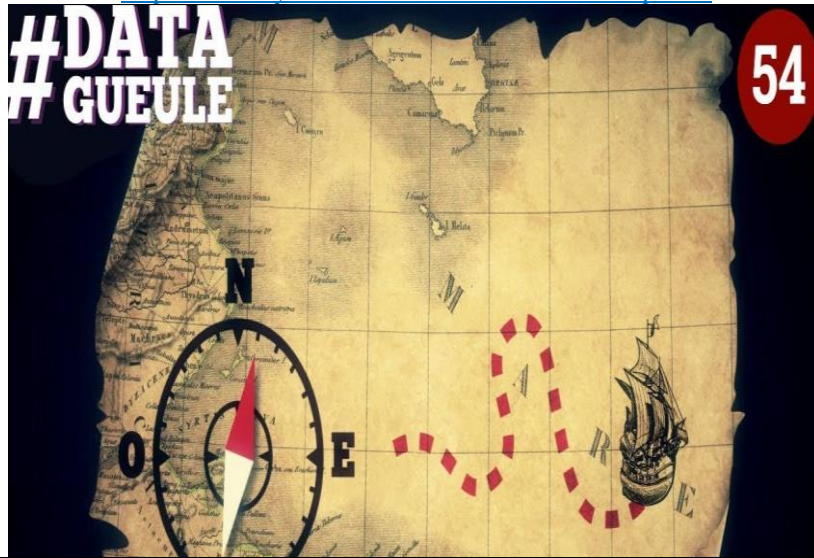
Q.1. *Que montre le graphique A (objet, outil statistique) ? Quelle est la tendance ? Par combien a été multiplié le PIB ? Si la croissance économique est la hausse durable de la production, peut-on dire que la France a connu la croissance économique durant un demi-siècle ?*

Q.2. *Que montre le graphique B (objet, outil statistique) ? Quelle est la tendance ? Les années 1975, 1993 et 2009 sont-elles des années de croissance ? Cela remet-il en cause la tendance ?*

... utile aux économistes mais qui reste critiqué (et critiquable ?) (3)

Le PIB, cette fausse boussole

<https://www.youtube.com/watch?v=4-V4SFp5S-k>



Ensemble, tout devient fossile

<https://www.youtube.com/watch?v=KAPzxR9VYRI>



- 1.1. Quelles activités sont exclues du calcul du PIB ? Quelles activités la France a-t-elle récemment intégrée au calcul de son PIB ?
- 1.2. A combien de % du PIB est évaluée la production domestique en France ? A votre avis pourquoi est-elle exclue du calcul du PIB ?
- 1.3. En quoi une mauvaise estimation du PIB peut-elle avoir des conséquences sur les politiques économiques menées ?
- 1.4. Le PIB permet-il de rendre compte des inégalités ?
- 1.5. Quels autres indicateurs pourraient compléter le PIB ?

- 2.1. Qu'est-ce qu'une ressource non renouvelable ? Donnez des exemples. Comment pourriez-vous qualifier ces ressources lorsqu'elles sont utilisées pour produire ?
- 2.2. Si ces ressources sont limitées, la croissance peut-elle être infinie ? Quelle(s) solution(s) permettraient de résoudre ce paradoxe ?
- 2.3. Quels effets néfastes de la croissance sur l'environnement apparaissent dans cette vidéo ? En quoi ces effets pourraient à terme, être un obstacle à la croissance ?